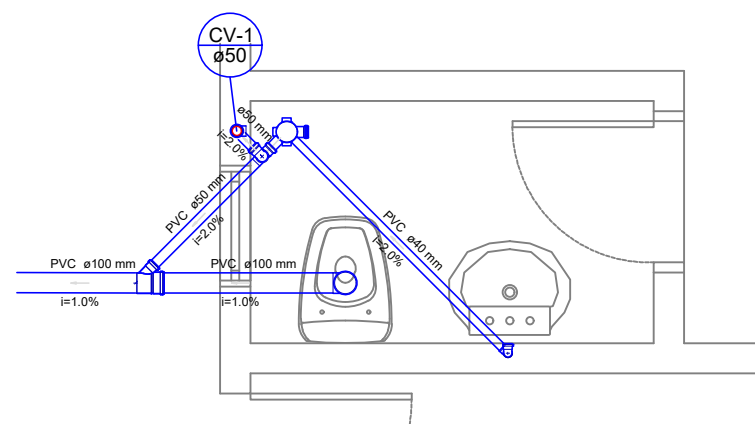


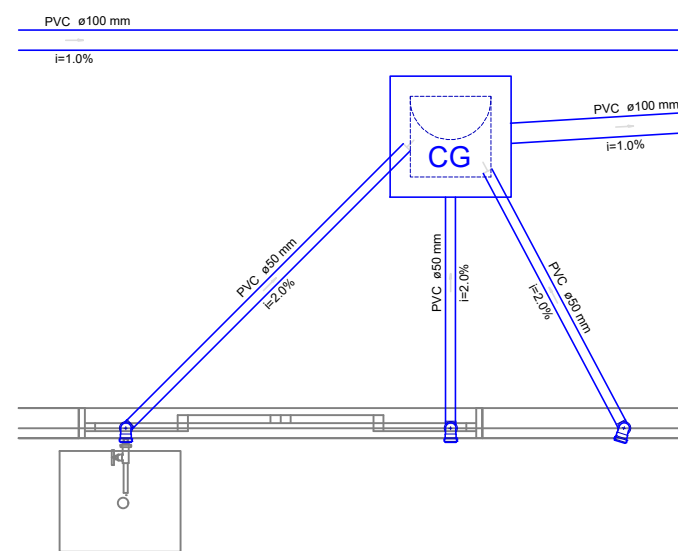
Detalhe S1
escala 1:25

DETALHE ESGOTO

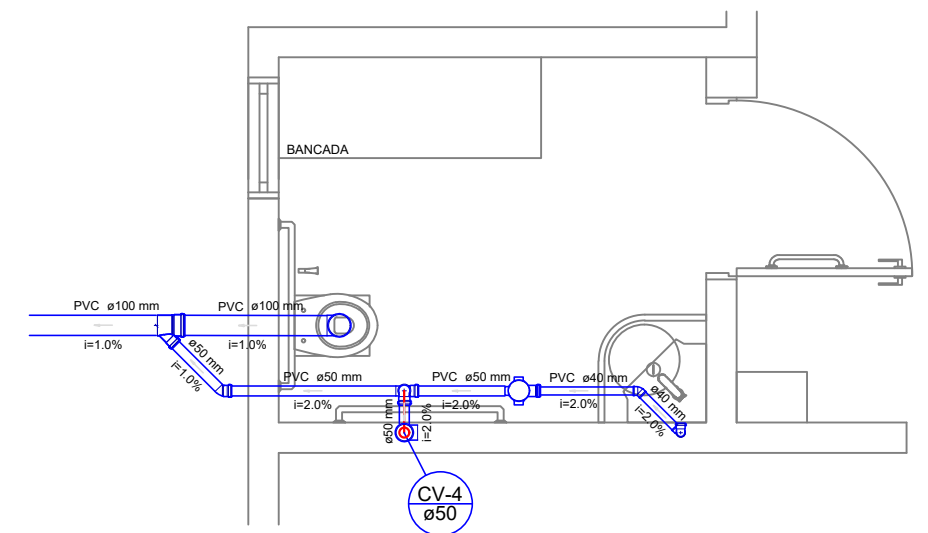
ESC: 1/150



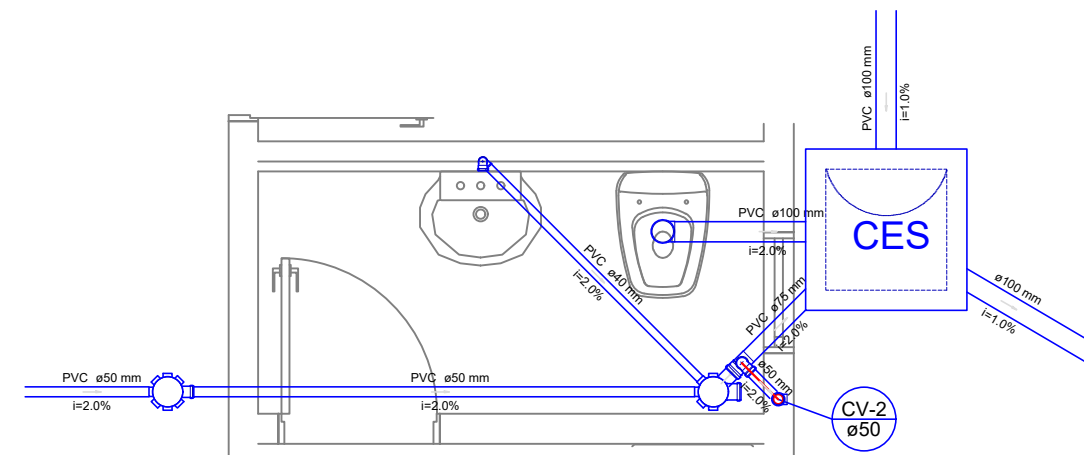
Detalhe S2
escala 1:25



Detalhe S4
escala 1:25



Detalhe S3
escala 1:25



Detalhe S5
escala 1:25



PREFEITURA MUNICIPAL DE
VÁRZEA GRANDE
MAIS TRABALHO. NOVAS CONQUISTAS.

PREFEITURA MUNICIPAL DE VÁRZEA GRANDE

Av. Castelo Branco, Espaço Municipal, 2500 - Centro Sul, Várzea Grande/MT
CEP 78125-700 - Fone/Fax: 65 3688 8000

PROJETO:
PROJETO DE ARQUITETURA
EMEB "JUVELINIA MONTEIRO DE OLIVEIRA"

OBRA:
REFORMA E AMPLIAÇÃO

LOCALIZAÇÃO: RUA PRINCIPAL BAIRRO: ENGORDADOR
VÁRZEA GRANDE MATO GROSSO

ASSUNTO:
PROJETO ESGOTO

UNIDADE:
METRO

AUTOR DO PROJETO:

FOUAD BASSIM CHOKR
ENGENHEIRO CIVIL CREA-MT 045144

ESCALA:
INDICADA

DATA:
FEVEREIRO/2021

ÁREA TERRENO: 1.124,38m²
ÁREA CONSTRUÍDA: 721,15m²
ÁREA DE DEMOLIÇÃO: 141,69m²
ÁREA DE AMPLIAÇÃO: 207,98m²
ÁREA TOTAL CONSTRUÍDA: 929,13m²
ÁREA PERMEÁVEL: 261,15m²
TAXA DE PERMEABILIDADE: 22,23%

FOLHA Nº

07/08